



# Sicherer Schulweg Seehofschule



## Liebe Kinder,



es liegt uns sehr am Herzen, dass ihr sicher zur Schule kommt. Mit dieser Broschüre möchten wir euch den sichersten Weg von zu Hause bis zur Seehofschule zeigen und geben euch einige Tipps, wie ihr euch im Straßenverkehr richtig verhaltet.

In der Innenseite dieser Broschüre seht ihr einen Teil des Kinderstadtplans. Die weiß markierten Straßen sind die Schulwege, die wir euch empfehlen, da sie am sichersten sind.

An manchen Stellen müsst ihr besonders aufmerksam sein, diese haben wir mit einem Gefahren dreieck und Fotos markiert.

Sucht euren Schulweg gemeinsam mit der Familie aus und übt diesen. Eure Familie kann euch zeigen, wie man sich auf dem Schulweg verhalten muss.

Gemeinsam mit Schulfreunden wird euch der Weg sicher leichter fallen, daher solltet ihr geeignete Treffpunkte suchen, um zusammen zu laufen.

In den ersten Wochen sollte auch ein Erwachsener mitlaufen, bis ihr sicher genug seid, den Weg alleine zu meistern.



## Liebe Eltern,

die Sicherheit Ihres Kindes ist uns ein besonderes Anliegen und wir möchten Ihnen mit dieser Broschüre eine Unterstützung bieten, den sichersten Schulweg für Ihr Kind zu finden und zu trainieren. Die Seehofschule ist zum Zu-Fuß-Gehen bestens geeignet. **Die Bewegung vor Schulbeginn ist gesund und nach der Schule hilft der Weg zu Fuß den Schulalltag zu verarbeiten und zu entspannen.**

„Bewegte“ Kinder lernen besser und erfassen neue Sachverhalte rascher. Gemeinsam mit anderen Kindern zurückgelegte Wege stärken die sozialen Kontakte und natürlich stärken die selbstständig gemeisterten Schulwege die Eigenständigkeit Ihres Kindes. Bitte achten Sie auf helle Kleidung oder reflektierende Elemente an Jacken, Schuhen oder Schulranzen, damit man Ihr Kind auch in der dunklen Jahreszeit immer gut sehen kann.

**Falls es mal gar nicht ohne Auto geht, bitten wir Sie die Haltemöglichkeit zu nutzen: Fahren Sie einen Parkplatz in der Seitenstraße Hirtenweg an. So hat Ihr Kind die Möglichkeit noch ein Stück selbstständig zu Fuß zu gehen.**

Auch das Ankommen mit dem Fahrrad, Roller oder Bus in der Schule begrüßen wir sehr. Achten Sie bitte darauf, dass die Fahrräder richtig ausgestattet sind. Hierzu haben wir dieser Broschüre eine Seite eingefügt, in der Sie alle Anforderungen an ein verkehrstaugliches Fahrrad sehen.

Eine gute Verkehrserziehung ist eine gemeinsame Aufgabe zwischen Eltern, Schule, Polizei und Ordnungsbehörde. Bleiben Sie Ihrem Kind stets ein Vorbild. Wir unterstützen Sie dabei gerne und wünschen Ihrem Kind einen guten Start in der Schule und eine Schulzeit ohne Schaden im Straßenverkehr.

Mit freundlichen Grüßen



Gottfried Störmer  
Bürgermeister



Florian Mohr  
Leiter der Polizeistation



Frauke Böhm  
Schulleitung



Antje Lorbach  
Schulleitung





## *Gut gekleidet und sicher in der Schule ankommen*

Auf dem Bild oben kannst du sehr gut erkennen, dass es sehr schwer ist, dich im Straßenverkehr zu sehen, wenn du dunkle Kleidung trägst und du keine Reflektoren an deiner Kleidung oder dem Schulranzen hast.

Bitte ziehe dich gerade in den Wintermonaten, in denen es noch dunkel ist, wenn du aus dem Haus gehst, so an, dass dich andere Verkehrsteilnehmer schnell und frühzeitig erkennen.

Am besten trägst du helle Kleidung und einen Schulranzen, der reflektiert. Manche Kinder tragen auch gerne blinkende Schuhe, diese sieht man ebenfalls sehr gut.



## Richtiges Verhalten im Straßenverkehr

Wenn du eine Straße überqueren musst, dann halte dich an die Regel: LINKS-RECHTS-LINKS-SCHAUEN!  
Benutze, wenn möglich, lieber einen Zebrastreifen oder eine Ampel, um eine Straße zu queren.

**Am Zebrastreifen gilt:**  
**„Erst gehen, wenn alle Räder stehen“!**



**An der Ampel gilt:**  
**„Bei ROT bleibst du stehen,**  
**bei GRÜN darfst du GEHEN“!**

Vergewissere dich auch bei Rot, dass die Autos anhalten, indem du nochmal LINKS-RECHTS-LINKS schaust.



## *Dein Weg in die Schule*

Am besten für dich ist es, wenn du den Weg in deine Schule zu Fuß gehst, mit dem Fahrrad, dem Roller oder dem Schulbus fährst.

Durch die Bewegung und die frische Luft wirst du richtig wach und kannst dich im Unterricht besser konzentrieren. Schön ist es auch, wenn du den Weg zur Schule gemeinsam mit Schulfreunden gehen kannst. So könnt ihr euch schon unterhalten und gemeinsam unterwegs vieles entdecken.

Wenn du in deiner Nachbarschaft noch niemanden kennst, der mit dir zur Schule laufen kann, kannst du erkunden, wer in der Nähe wohnt und ihr könnt einen gemeinsamen Treffpunkt ausmachen.

Zusammen zur Schule zu gehen macht Spaß!



## Liebe Eltern,

wir wissen, dass es nicht immer möglich ist, das Kind selbstständig zur Schule gehen zu lassen. Sollten Sie das Kind mit dem Auto zur Schule bringen, dann achten Sie bitte auf folgende Hinweise:

→ **Das Kind MUSS sicher im Auto mitfahren.**

Das bedeutet, Kinder bis zum vollendeten 12. Lebensjahr, die kleiner als 150 cm sind, dürfen nur mitfahren, wenn Rückhalteeinrichtungen wie Kindersitz oder Sitzerrhöhung benutzt werden.

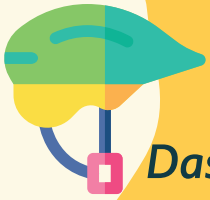
→ Das Kind darf **während der Autofahrt nicht bereits mit dem Schulranzen auf dem Rücken** sitzen.

→ **Bitte fahren Sie nicht direkt vor das Schulgebäude in der Lampertheimer Straße oder der Alfred-Delp-Straße.** Sie verursachen damit ein Verkehrschaos und sind eine Gefahr für Kinder, die selbstständig zur Schule kommen.

→ **Nutzen Sie Haltemöglichkeiten in den umliegenden Seitenstraßen der Schule, wie zum Beispiel der Hirtenweg. Lassen Sie Ihr Kind von dort aus in die Schule laufen.**



©ADAC/Stefanie Aumiller



## Das verkehrstaugliche Fahrrad

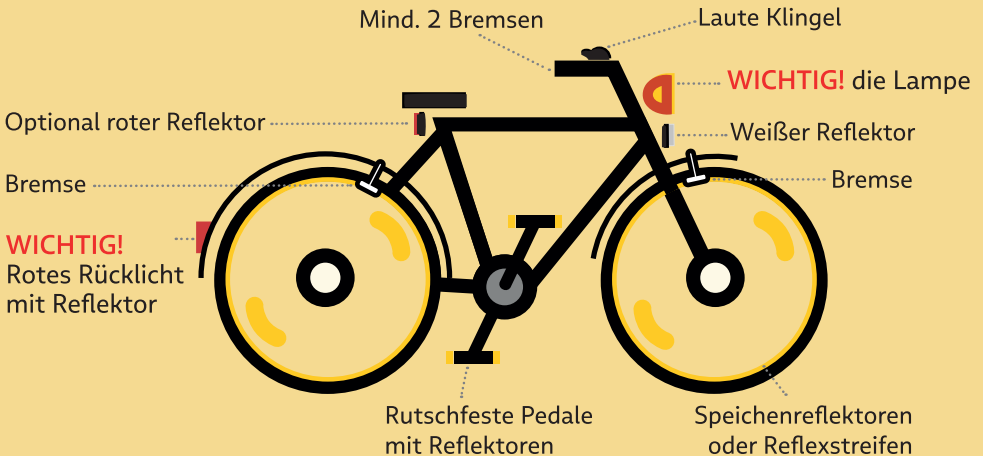
Eure Fahrräder sollten immer verkehrstauglich sein.

Auf dem Bild seht ihr, was ein Fahrrad alles haben muss, damit ihr sicher unterwegs seid.



WICHTIG sind alle untenstehenden Punkte:

- Bremsen und Klingel
- vorne: weißer Reflektor und Lampe
- Speichenreflektoren oder Reflexstreifen
- rutschfeste Pedale
- hinten: roter Reflektor und rotes Rücklicht



Wenn ihr dazu dann noch einen Helm aufsetzt, seid ihr perfekt für das Fahrrad ausgestattet.

Kinder bis 8 Jahre müssen auf dem Gehweg fahren!

Am besten fahrt ihr erst auf der Fahrbahn, wenn ihr den Fahrrad-Führerschein in der Schule gemacht habt.



Wir empfehlen die Nutzung eines Rollers erst ab der 3. Klasse

## Der verkehrssichere Roller

In der dunklen Jahreszeit sind die meisten Kinder auf dem Roller kaum oder erst spät zu sehen.

Schaut euch die beiden Fotos an, wie groß der Unterschied ist zwischen einem Roller mit Licht und einem Roller ohne Licht ist.

Damit ihr auch in der dunklen Jahreszeit sicher in der Schule ankommt, möchten wir euch sehr ans Herz legen, euch oder euren Roller durch Reflektoren oder Licht besser sichtbar zu machen.



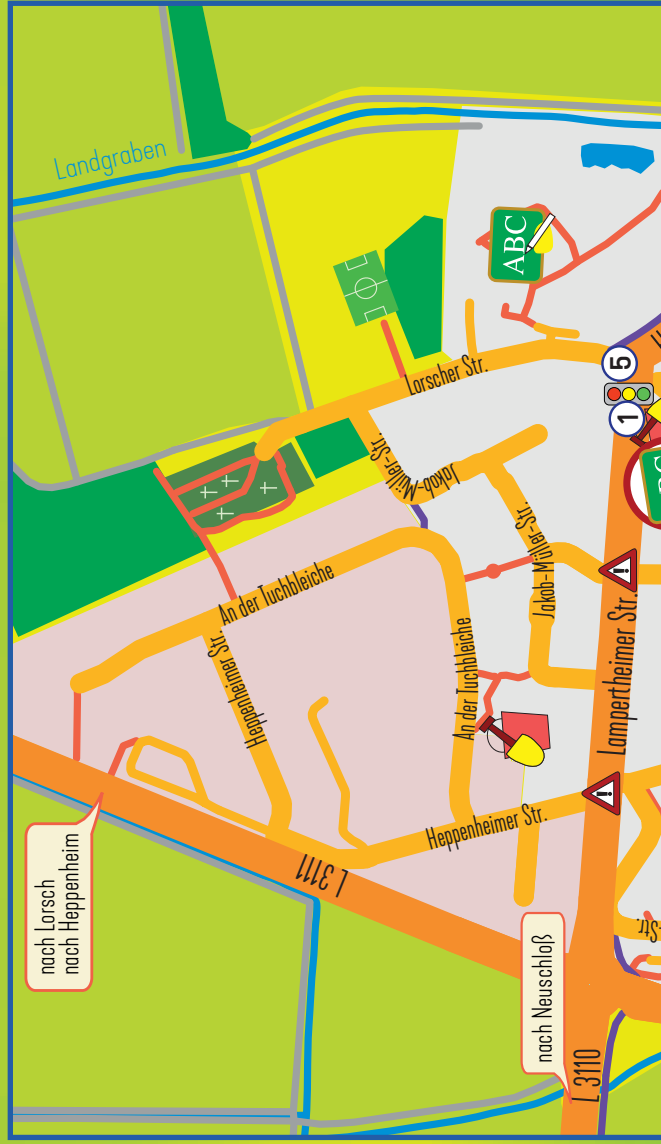
Dabei gibt es viele Möglichkeiten:

- ein kleines Fahrradlicht am Rollerlenkrad
- ein leuchtendes Band am Arm
- Reflektoren am Roller oder eurer Kleidung
- ein Helm mit einem integrierten Licht.



# SCHULWEGEPLAN

# SEEHOFESCHULE



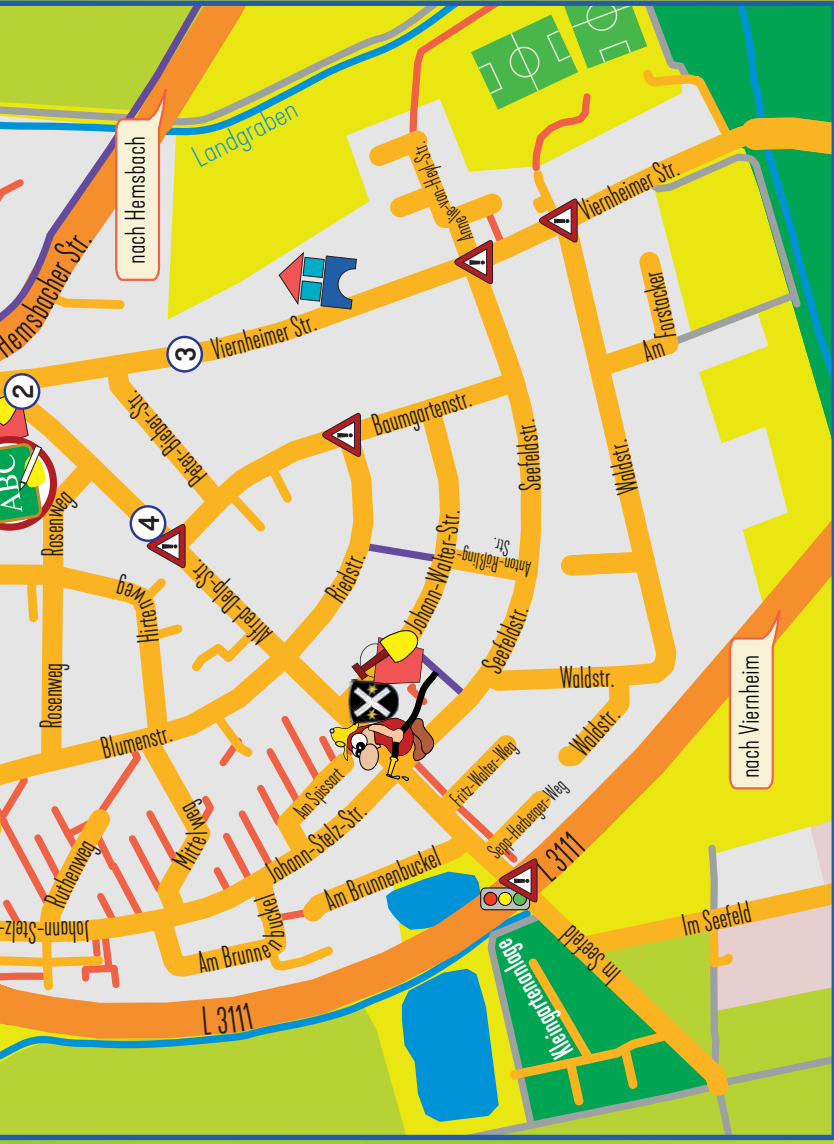
Ampel



Gefahrenstelle



Spielplatz



1 bis 5

Informationen zu den Überquerungshilfen siehe Innenteil

# Richtiges Verhalten im Straßenverkehr



1

Fußgängerampel  
Lampertheimer Straße

Bitte nutze zum Überqueren der Lampertheimer Straße diese Fußgängerampel. Sie bietet dir mehr Sicherheit. Sollte sie einmal nicht funktionieren, dann melde dies bitte unter:  
[ordnungsbehoerde@lampertheim.de](mailto:ordnungsbehoerde@lampertheim.de)



Hier helfen dir in den ersten Schulwochen und in der dunklen Jahreszeit die Schülerlotsen



2

Querungshilfe Alfred-Delp-Straße / Viernheimer Straße

Zu deiner Sicherheit haben wir hier eine Querungshilfe gemacht.

Bitte nutze diese, wenn du über die Straße gehen musst. Du kannst hier in der Mitte der Straße nochmal stehen bleiben, denn dort wirst du am besten von allen Autos gesehen. Vergewissere dich durch LINKS-RECHTS-LINKS-SCHAUEN, dass die Straße frei ist.



Auf dem Weg nach Hause sieht es dann so aus:





3

### Viernheimer Straße

In dieser Straße ist morgens, wenn du in die Schule läufst, viel los und es fahren Busse.

Bleibe am besten nah an der Hauswandseite und gehe auf der rechten Seite zur Schule. Dann kannst du auch die Querungshilfe nutzen.





Alfred-Delp-Straße

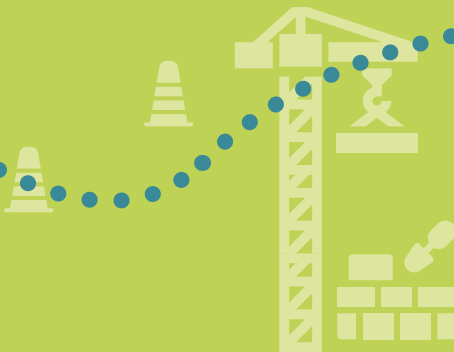
4

In dieser Straße kannst du fahrende Autos oftmals nicht gleich sehen, da dir parkende Autos die Sicht versperren.

Bleibe zuerst auf dem Gehweg stehen!

Stehen die Autos alle?

Wenn die Autos stehen, kannst du bis zur Sichtlinie gehen und schau dort LINKS-RECHTS-LINKS!





Schmaler Gehweg Lambertheimer Straße

Bitte passe hier gut auf.

Der Gehweg ist hier sehr schmal.

Gehe so eng wie möglich an der Hauswand entlang und läuft immer einzeln hintereinander.

5





## Schülerlotsen – unsere Helden für die Sicherheit im Straßenverkehr!

An deiner Schule wurden Schülerlotsen ausgebildet, um dir beim Überqueren der Straße, an gefährlichen Stellen zu helfen. Sie sind wie Superhelden, die uns sicher über die Straße bringen, besonders wenn die Ampel in der Lampertheimer Straße mal nicht funktioniert. In den ersten Wochen nach den Sommerferien und während der dunklen Jahreszeit sind sie besonders wichtig.

Sie stehen an der Querungshilfe, der sicherste Ort zum Überqueren der Straße. Dort helfen sie den Schülern, sicher auf die andere Straßenseite zu gelangen. Sie achten darauf, dass keine Autos kommen und zeigen euch, wann ihr gehen dürft und wann nicht.



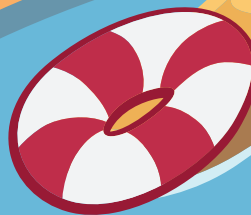


## LEON Hilfe Inseln

Leon ist ein Löwe – und zwar ein ganz besonderer: Leon ist seit vielen Jahren bei der hessischen Polizei als Kinderkommissar im Einsatz. Er will Kinder beschützen und ihnen helfen. Zum Beispiel dabei, sicher über die Straße zu gehen oder zur Schule zu kommen.

Leon erklärt Kindern auch, welche Aufgaben die Polizei hat. Kinder die hilfsbereit, fair und ehrlich sein wollen, ernennet LEON auch zu Kinderkommissaren.

Auch auf eurem Weg in die Schule möchte LEON euch helfen. **So könnt ihr an manchen Geschäften den LEON Aufkleber finden. In diesem Geschäft bekommst ihr dann Hilfe.** Zum Beispiel, wenn ihr euren Schlüssel verloren habt, wenn ihr euch verlaufen habt, wenn ihr auf die Toilette müsst, wenn ihr euch verletzt habt oder wenn ihr Angst habt. Jedes Geschäft mit diesem Aufkleber hilft euch gerne.



Bittet eure Eltern, euch die kinderfreundlichste Route zur Schule zu zeigen und findet gemeinsam Geschäfte mit dem LEON Aufkleber.

Auf der Internetseite der Stadt Lampertheim haben wir euch viel tolle Information von und über LEON eingestellt, sowie Malvorlagen, Stundenpläne und ganz wichtig: eine Übersicht, auf der ihr alle Geschäfte sehen könnt, die eine Hilfe-Insel für euch sind.



## Herausgeber

Stadt Lampertheim | Ordnungsbehörde | Römerstraße 102 | 68623 Lampertheim  
[www.lampertheim.de](http://www.lampertheim.de)

## Ansprechpartner

### Ordnungsbehörde Lampertheim

Römerstraße 102 | 68623 Lampertheim  
Kriminalprävention und KOMPASS: Katja Sen  
[ordnungsbehoerde@lampertheim.de](mailto:ordnungsbehoerde@lampertheim.de) | Telefon 06206-935455

### Polizeistation Lampertheim-Viernheim

Florianstraße 2 | 68623 Lampertheim  
Schutzfrau vor Ort: Christina Wegerle  
[Christina.Wegerle@polizei.hessen.de](mailto:Christina.Wegerle@polizei.hessen.de) | Telefon 06206-94400

### Seehofschule Hüttenfeld

Lampertheimer Straße 4 | 68623 Lampertheim  
Schulleitung: Antje Lorbach / Frauke Böhm  
[seehofschule@kreis-bergstrasse.de](mailto:seehofschule@kreis-bergstrasse.de) | Telefon 06256-444

