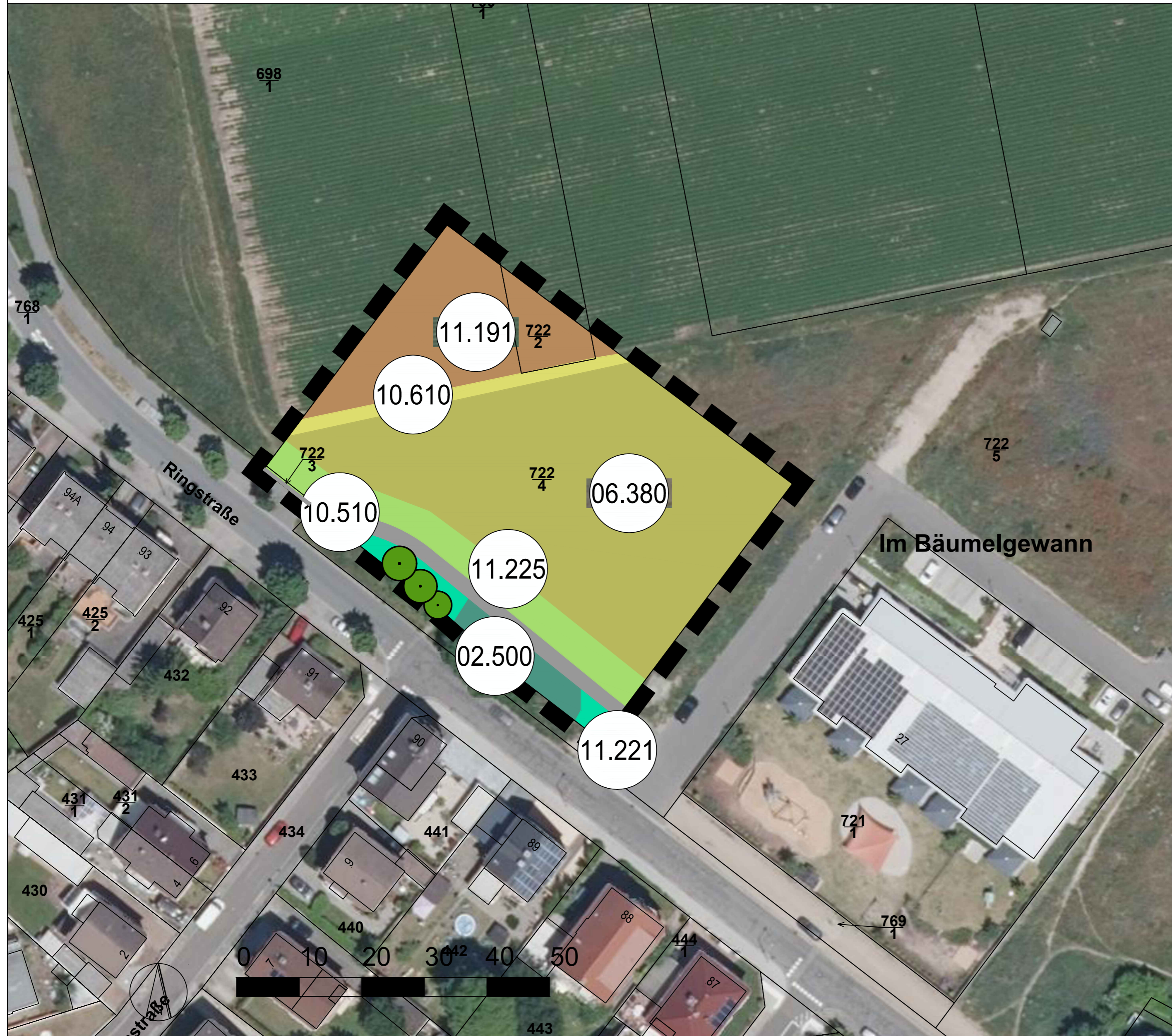


# Vorhabenbezogener Bebauungsplan "Ärztehaus Gleisdreieck"

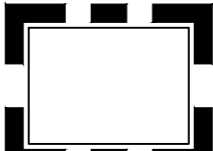


## LEGENDE

Bestand an Nutzungstypen gemäß Kompensationsverordnung 2018

-  Standortfremde Hecken-/Gebüsche (standortfremde, nicht heimische oder nicht gebietseigene Gehölze)
-  Baumgruppe / Baumreihe nicht heimisch, nicht standortgerecht, Exoten (04.220)
-  Wiesenbrachen und ruderale Wiesen
-  sehr stark oder völlig versiegelte Flächen (Ortbeton, Asphalt)
-  bewachsene unbefestigte Feldwege
-  Acker, intensiv genutzt
-  Gärtnerisch gepflegte Anlagen im besiedelten Bereich (kleine öffentliche Grünanlagen, innerstädtisches Straßenbegleitgrün)
-  Extensivrasen, Wiesen im besiedelten Bereich

## Sonstige Planzeichen

-  Grenze des räumlichen Geltungsbereichs des Bebauungsplans

Projekt **STADT LAMPERTHEIM**

BEBAUUNGSPLAN 129-00  
"Ärztehaus Gleisdreieck"

Planungsphase **Entwurf**

Planinhalt **Bestandsplan Nutzungstypen**

 **Project GmbH**  
Planungsgesellschaft  
für Städtebau,  
Architektur und Freianlagen

Projekt-Nr.	Bearbeiter	Maßstab
13230	cr	1 : 500
Datum	Unterschrift	
28.07.2023		

Ruiter Straße 1  
73734 Esslingen  
Telefon 0711 34585 - 0  
Telefax 0711 34585 - 70  
www.project-gmbh.de  
info@project-gmbh.de